



HEIMETBLICK
ALTERS-UND PFLEGEHEIM
BIBERIST

JAHRESBERICHT 2017

der Heimleitung

Sehr geehrter Herr Stiftungsratspräsident
Sehr geehrte Damen und Herren

Wir möchten Sie herzlich einladen, sich in Gedanken
ins vergangene Jahr zu versetzen und sich von den
nachfolgenden Seiten inspirieren zu lassen.



INHALTSVERZEICHNIS

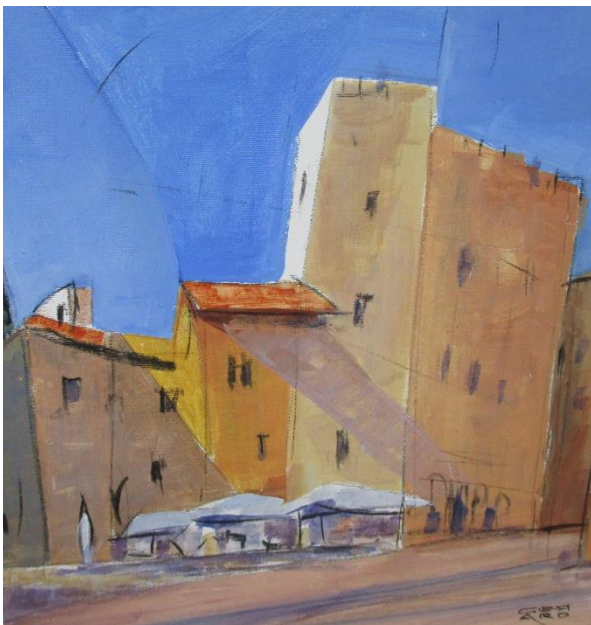
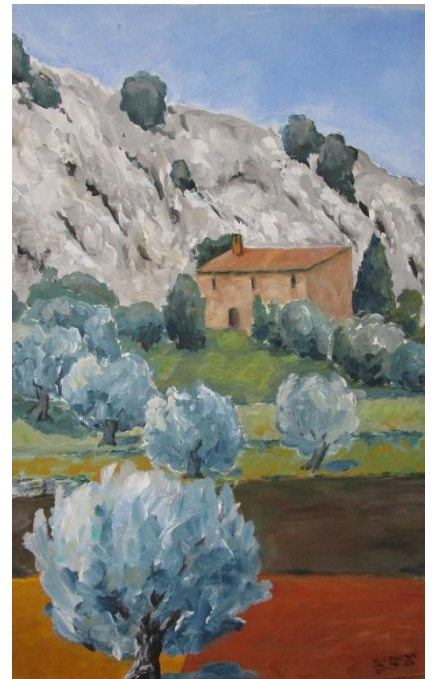
SEITE 01 - 02	TITELSEITE / INHALTSVERZEICHNIS
SEITE 03 - 04	SCHENKUNG KUNSTBILDER
SEITE 05	BESONDERE GEBURSTAGE
SEITE 06 - 07	BRANDSCHUTZ-ÜBUNG PERSONAL
SEITE 08	RAI/RUG-EINSTUFUNG + STELLENPLAN PER 31.12.2017
SEITE 09	PERSONELLES, LERNENDE UND WEITERBILDUNGEN IM BETRIEB
SEITE 10	TODESFÄLLE UND NEUEINTRITTE
SEITE 11	SCHLUSSWORT

SCHENKUNG KUNSTBILDER

DIE SCHENKUNG ERHIELTEN WIR VOM EhePAAR
ELISABETH UND GERHARD SCHAAD.
DIE BILDER SIND VON IHNEN PERSÖNLICH GEMALT.

HIER EINE KLEINE AUSWAHL DAVON:

DIE ÖL-BILDER STAMMEN VON HERRN SCHAAD UND BEFINDEN SICH
AUF WOHNGRUPPE BLAU.



DIE AQUARELL-BILDER STAMMEN VON FRAU SCHAAD UND BEFINDEN SICH AUF WOHNGRUPPE GRÜN.



HIERMIT MÖCHTEN WIR UNS NOCHMALS HERZLICHST BEIM EhePAAR SCHAAD FÜR IHRE WUNDERSCHÖNE KUNST BEDANKEN!!!

BESONDERE GEBURTSTAGE

100 Jahre Frau Zurschmiede Elisabeth



101 Jahre Frau Putzi Ida



BRANDSCHUTZ- SCHULUNG PERSONAL

AM 11. + 12. MAI 2017 FÜHRTE DIE FIRMA SICLI AG AUS
BERN MIT DEM HEIMETBLICK-PERSONAL EINE
BRANDSCHUTZ-SCHULUNG DURCH.



ZUERST THEORIE....

.....DANN DIE PRAXIS.....!!!



„DO MUESS ME LÖSCHE!!!“



RAI-RUG Einstufung per 31. Dezember 2017

RAI-RUG-Stufe →

1-a	2-b	3-c	4-d	5-e	6-f	7-g	8-h	9-i	10-j	11-k	12-l
-----	-----	-----	-----	-----	-----	-----	-----	-----	------	------	------

Anzahl Bewohner pro Stufe→

0	1	7	6	1	9	6	15	5	11	0	1
---	---	---	---	---	---	---	----	---	----	---	---

Total: 62 Heimbewohner

Pflegestufe	Original RUG Gruppe	Pflegestufe	Original RUG Gruppe
1-a	PA0	7-g	CA2; IB2; PC1; SE1
2-b	PA1	8-h	CB1; PD2; RLA; RMA
3-c	BA1; PA2	9-i	CB2; CC1; PE1; RMB; SSA
4-d	IA1; BA2	10-j	PE2; RLB
5-e	CA1; PB1; PB2	11-k	CC2; SSB; SE2
6-f	BB1;BB2;IA2;IB1;PC1;PC2	12-l	RMC; SE3; SSC

STELLENPLAN per 31. Dezember 2017

Dienstbereich Angaben inkl. Lernenden	Total Pensen in %	Beschäftigte Personen
Heimleitung	100	1
Sekretariat	160	2
Pflegedienstleitung + Ausbildungsverantwortliche	100	1
Pflegedienst	3'560	51
Aktivierung	80	1
Küche	700	9
Hauswirtschaft + Unterhalt	480	8
Total	5'180	73

PERSONELLES & LERNENDE 2017

- 2 Personen sind in Ausbildung (Erwachsenenbildung 2 Jahre) zur Fachfrau Gesundheit.
- 4 Personen sind in der normalen 3 jährigen Ausbildung zur Fachfrau Gesundheit.
- 1 Person ist in der Ausbildung zur Assistentin Gesundheit und Soziales (2 Jahre).
- 2 Männer haben im Sommer 2017 die Ausbildung zum Fachmann Gesundheit erfolgreich abgeschlossen. Wir gratulieren Herrn Oliver Sieber und Herrn Matthias Zumstein herzlich.



WEITERBILDUNGEN PERSONAL

Es wurden diverse interne und externe Weiterbildungen zu folgenden Themen durchgeführt:

- Weiterbildung Inkontinenz-Material.
- Einführung RAI/RUG für neues Personal.
- Grundlagen der Medikamentenverabreichung; für das Assistenzpersonal.
- Umgang Brandmeldeanlage.
- Korrekte Kardex Einträge.

*Anzahl verstorbene
HEIMBEWOHNER*

Todesfälle: 15 Todesfälle/Austritte

*Anzahl neu eingetretene
HEIMBEWOHNER*

Eintritte: 15 Eintritte



Schlusswort

Das Vertrauen und die gute Zusammenarbeit mit dem Stiftungsratsausschuss haben das Heimgeschehen sehr positiv beeinflusst.

Dem gesamten Stiftungsrat, dem Präsidenten des Stiftungsratsausschusses, den Mitgliedern des Stiftungsratsausschusses sowie der Buchhaltung danke ich für das entgegengebrachte Vertrauen und die gute Zusammenarbeit.

Mein besonderer Dank geht an alle Mitarbeiterinnen und Mitarbeiter, die sich Tag für Tag engagiert einsetzen, die für das Wohlbefinden und die positiven Veränderungen der uns anvertrauten Heimbewohner alles was möglich ist unternehmen und sich immer neu motivieren für ihre Aufgaben.

Magdalena Kläy
Heimleiterin

Biberist im Mai 2018

